

## Lesbrief Vervoerende Aannemers:

### “Vrijhouden van het Profiel van Vrije Ruimte (PVR)/Rode Meetgebied (RM)”

Deze lesbrief is opgesteld naar aanleiding van verschillende schades aan spoorvoertuigen bij de Vervoerende Aannemers (VVA) door objecten welke zich binnen het Profiel van Vrije Ruimte (PVR) en het Rode Meetgebied (RM) bevonden. Iedereen die werkzaamheden uitvoert of een veiligheidstaak heeft tijdens een buitendienststelling dient hiervan op de hoogte te zijn.

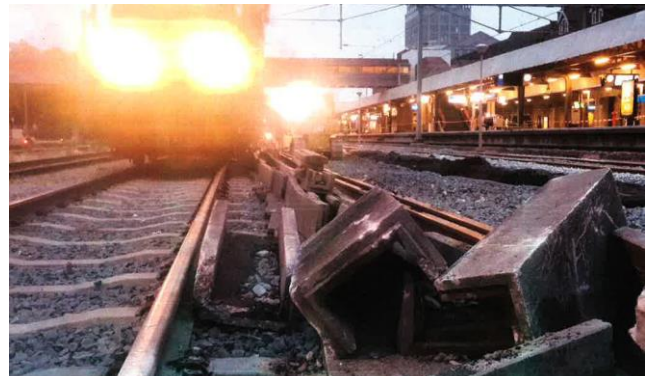
#### Schades

Regelmatig ontstaan er schades aan spoorvoertuigen (*onderhoudsmachines, wagons en locomotieven*) doordat objecten aan de onderkant of zijkant binnen profiel liggen. Schades variëren van lakschade tot grote schades aan opstaptreden, sensoren, leidingen, brandstoftanks, luchtketels, etc.

Enkele voorbeelden van objecten die geraakt worden door de spoorvoertuigen zijn (losse) kabelkokers, perronwanden, gereedschapskisten, spoorstaven, dwarsliggers en overige metalen- en betonnen objecten.



Aanrijding gereedschapskist (foto: RRF)



Aanrijding kabelgoot (foto: DB Cargo)



Oude seinpaal onder stopmachine terecht komen, vast in bodem van machine (foto: BAM Infra Rail)



Aanrijding ankerblok (foto: Strukton Rail)



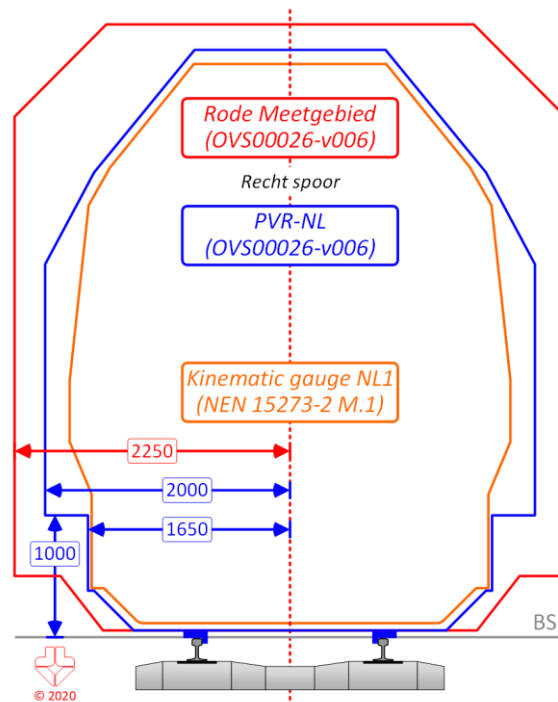
Aanrijding (oude) perronwanden (foto: VolkerRail)

## Wat is het Rode Meetgebied (RM) en het Profiel van Vrije Ruimte (PVR)?

Ieder spoorvoertuig heeft ruimte nodig om ongehinderd te kunnen rijden zonder vaste of tijdelijke objecten te raken. Het spoorvoertuig en lading moeten voldoen aan referentieprofiel G2<sup>1</sup> en de railinfrastructuur dient te voldoen aan Europese normen<sup>2</sup> welke tevens zijn vastgelegd in het ontwerpvoorschrift<sup>3</sup> van ProRail.

Het PVR is omgegeven door het Rode Meetgebied (RM). Het RM is de ruimte direct buiten het PVR. Deze ruimte wordt in opdracht van de spoorwegbeheerder geheel of gedeeltelijk vrij van vaste voorwerpen gehouden (*bijv. seinen, borden en betonelementen*), zodat extra brede ladingen getransporteerd kunnen worden in het kader van Buitengewoon Vervoer<sup>4</sup>.

Houdt altijd rekening met scheefstand/verkanting (*spoor in een boog en bij wissels*) omdat hier andere maatvoering van toepassing is. Hieronder staat het PVR, RM en omgrenzingsprofiel (gauge) van het Nederlandse spoor weergegeven voor recht spoor:



**Plaats objecten nooit binnen 2,25 meter gemeten vanuit hart spoor\* en houdt rekening met verkanting (spoor in boog).**

\*Het tijdelijk plaatsen van objecten binnen het PVR/RM tijdens het uitvoeren van spoorwerkzaamheden moeten worden voorkomen indien dit niet mogelijk is wordt dit vooraf besproken met de uitvoerende organisatie.

<sup>1</sup> Artikel 13 lid 1 van de Regeling indienststelling spoorvoertuigen

<sup>2</sup> EN 15273 - Railtoepassingen - Omgrenzingsprofiel

<sup>3</sup> ProRail OVS 00026 - V006 - Profiel van Vrije Ruimte en Rode Meetgebied

<sup>4</sup> ProRail Netverklaring paragraaf 2.5 en paragraaf 3.3.2 - Buitengewoon vervoer

## Aandachtspunten

Bij het uitvoeren van werkzaamheden is belangrijk dat u rekening houdt met:

- Objecten niet binnen het PVR/RM kunnen komen (ook niet tijdelijk);
- Objecten niet kunnen gaan verschuiven, glijden, vallen zodat ze binnen het PVR/RM komen.
- Bij verkanting (spoor in een boog of in wissels) geldt een verruiming op het profiel dan in een rechtstand, er is minder ruimte beschikbaar.

**Bij twijfel altijd objecten verplaatsen zodat spoorvoertuigen veilig kunnen passeren!**

Bij het verplaatsen van spoorvoertuigen/ railwegvoertuigen dient u rekening te houden met:

- Het omgrenzingsprofiel of werkprofiel<sup>5</sup> per spoorvoertuig verschillend kan zijn (bijv. wagons hebben een ander profiel dan de locomotief), extra aandachtspunt tijdens geduwd rangeren;
- Lading die uitsteekt (buiten profiel) tijdens bewegingen op een bouwplaats;
- Uitstekende delen van onderhoudsmachines (bijv. kettinghor, ballastafwerkmachines, vernieuwingstrein);
- Wanneer sporen zijdelings zijn verplaatst (geschild) kunnen objecten (tijdelijk) binnen het RM/PVR gekomen zijn;
- Verkanting in een boog en wissels zal leiden tot scheefstand van spoorvoertuigen.

**Bij twijfel altijd stoppen en controleren of de verschillende spoorvoertuigen veilig het object kunnen passeren!**

## Contactpersonen per organisatie

BAM Infra Rail	Ibo Bakker	ibo.bakker@bam.com
Eurailscout	Ab Hendriks	ab.hendriks@eurailscout.com
RailPro	Johann Visser	johann.visser@railpro.nl
Spitzke	Johan de Lange	johan.de.lange@spitzke.com
Strukton Rail Equipment	Marcel van de Laar	marcel.vandelaar@strukton.com
Swietelsky/RTS	Martin Vink	martin.vink@rts-rail.com
VolkerRail	Jos Schaufeli	Jos.Schaufeli@volkerrail.nl

## Doelgroepen

- Veiligheidsfunctionarissen NVW (railAlert)
- Werkende(n) aan de railinfrastructuur
- Spoorwegondernemingen welke rijden op buitendienststellingen/ bouwplaatsen.

<sup>5</sup> Conform NEN 15273-2 M.1 – Kinematic gauge NL1