



Nederlandse Arbeidsinspectie
*Ministerie van Sociale Zaken en
Werkgelegenheid*

Symposium Nachtwerk

Carin Benders
Projectleider Bouw



Wet- en regelgeving

Wiens verantwoordelijkheid?



Stelling

De Arbowet is beperkt behulpzaam
bij het maken van de afweging tussen dag- en nachtwerk



Veilig en gezond werken op en aan het spoor

- > Arbeidsomstandighedenwet- en regelgeving
 - RIE en plan van aanpak (artikel 5)
 - arbeidshygiënische strategie (artikel 3)
 - SWPD (artikel 3)

- > Arbeidstijdenwet



Stelling 2

Er is een gedeelde verantwoordelijkheid van opdrachtgevers, werkgevers en werknemers in de branche voor het organiseren van gezond werk (dag en nacht) en dat geldt ook voor ZZP-ers



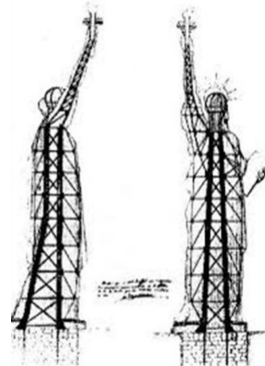
Verantwoordelijkheid en verplichting

- > ligt primair bij de werkgever en de (echte) zzp-er



Verantwoordelijkheid en verplichting

- > Maar zeker ook bij de opdrachtgever (ontwerpde partij)
 - vergewisplicht (2.26 arbobesluit)
 - BTO keuzes (2.28 arbobesluit)
 - V&G-plan
 - Richtlijn nr. 92/57/EEG





Verantwoordelijkheid en verplichting

- > Opdrachtgever moet zorgen voor de randvoorwaarden
- > Hoofdaannemer is verantwoordelijk voor goede samenwerking
- > Uitvoerders zijn primair verantwoordelijk voor de eigen werknemer maar ook voor de goede samenwerking tussen werknemers, zzp'ers en andere uitvoerders.



Vergewissen vereist vaardigheden, kennis en ervaring. Daarom:

- > Coördinator V&G ontwerpfase
- > Aangesteld door opdrachtgever
- > Schriftelijke overeenkomst met uitvoerende partij
- > Veiligheids- en gezondheidsplan op (laten) stellen
- > Uitvoering van de vergewisplicht coördineren
- > V&G-dossier samenstellen
- > Coördinator V&G uitvoeringsfase
- > Aangesteld door uitvoerende partij
- > Coördineren veiligheidsmaatregelen
- > Samenwerking organiseren
- > Voorlichting coördineren
- > V&G-plan aanpassen
- > Aanwijzingen geven op de bouwplaats



De (gezamenlijk) verantwoordelijke partijen in het bouwproces

De opdrachtgever

Artikel 2.24 aanwijzing als verantwoordelijke in de Arbowet,
Artikel 2.26 De vergewisplicht
Artikel 2.27 de meldplicht
Artikel 2.28 Het op laten stellen van een veiligheids en gezondheidsplan
Artikel 2.29 Het aanstellen van een coördinator ontwerpfase
Artikel 2.32 Zorgen dat de coördinatie goed loopt

De ontwerpende partij

Artikel 2.34 zorgt ervoor dat aan de verplichtingen van de opdrachtgever wordt voldaan als er sprake is van een opdrachtgever-consument

De uitvoerende partij

Artikel 2.29 Stelt een coördinator voor de uitvoeringsfase aan
Artikel 2.33 Zorgt ervoor dat deze coördinatie goed verloopt

De werkgevers op de bouw

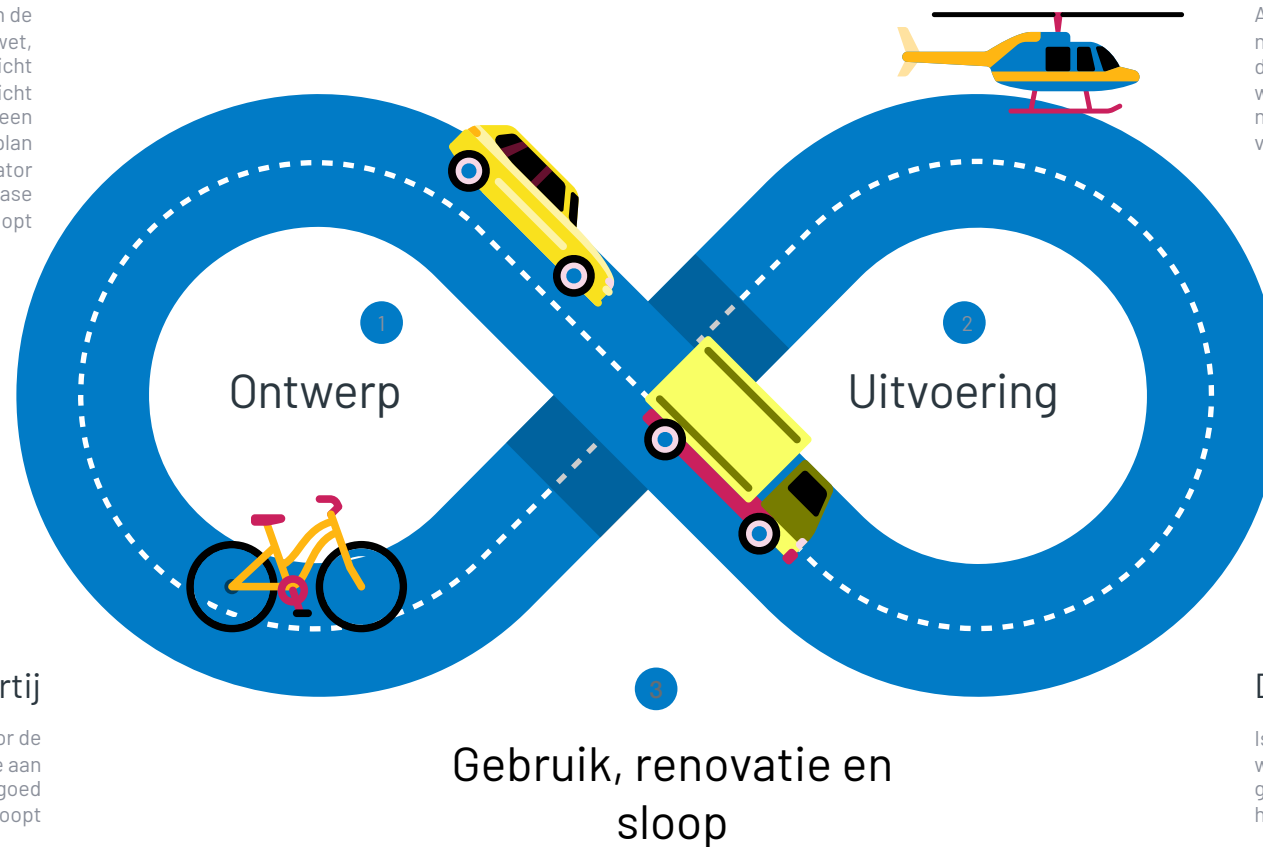
Artikel 2.35 Naast de Arbozorgverplichtingen neemt de werkgever specifieke maatregelen die op de bouwplaats de veiligheid en gezondheid van werknemers beschermen. Is verplicht het V&G-plan na te leven en zijn medewerking daaraan te verlenen

De ZZP-ers

Worden niet nader genoemd als verantwoordelijk maar worden wel genoemd als een van de partijen waar mee moet worden samengewerkt in het bouwproces

De Gebruiker

Is degene die beslist over de uitvoering van latere werkzaamheden aan het bouwwerk in de gebruiks- of sloopfase (Artikel 2.30c) op basis van het v&g-dossier





Handleiding?



Wie kent deze handleiding?

En wat staat daar in?



De branche is aan zet:





Vragen?

www.nlarbeidsinspectie.nl

www.zelfinspectie.nl

www.arboportaal.nl

www.arbocatalogi-bouwnijverheid.nl